



**LEHRGANGSLEITUNG UND TRAINERIN**

**Gaby Filzmoser**  
Bildungsmanagerin und Erwachsenenbildnerin

**TRAINER\_INNEN**

**Mario Friedwagner**  
Geschäftsleiter Freies Radio Salzkammergut

**Martina Grötschnig**  
Organisationsentwicklerin, Beraterin, Coach, Trainerin

**Peter Jungmeier**  
Unternehmensberater

**Hannes Knett**  
Ökonom, Unternehmensberater, Bildungsexperte

**Jörg Stöger**  
Redaktionsleiter Freies Radio Salzkammergut

**Peter Webhofer**  
Bildungsmanager, Organisationsentwickler, Trainer, Berater

**UMFANG**

240 UE (124 UE Präsenz und 116 UE Distanzlernphasen)

**TEILNEHMER\_INNEN**

max. 20 Personen

**ABSCHLUSS**

Der Lehrgang ist bei der Weiterbildungsakademie (wba) akkreditiert. (www.wba.or.at)

**BILDUNGSPRINZIPIEN**

- Praxisorientiert
- Selbstverantwortlich
- Selbstorganisiert
- Prozessbegleitend

**ANMELDUNG**

mittels Anmeldeformular auf [www.bifeb.at](http://www.bifeb.at) bis 14. November 2019

**ORGANISATORISCHE HINWEISE**



**Lehrgangsgebühr**  
€ 2.100,00



**Anzahlung:** € 600,00 und 3 Raten zu je € 500,00  
Bei einer Anmeldung bis zum 14. Okt. 2019 erhalten Sie einen Frühbucherrabatt von € 100,00

**Storno**  
Jede Anmeldung kann innerhalb der Anmeldefrist kostenlos storniert werden.  
Bei einer späteren Abmeldung wird der Zahlungsbetrag, ab Lehrgangsbeginn der volle Lehrgangsbeitrag in Rechnung gestellt.

**Veranstalter**  
Kooperatives System der österreichischen Erwachsenenbildung

**Veranstaltungsort**  
Bundesinstitut für Erwachsenenbildung (bifeb), Bürglstein 1-7, A-5360 St. Wolfgang  
[www.bifeb.at](http://www.bifeb.at) • [office@bifeb.at](mailto:office@bifeb.at) • +43 6137 66 21 - 0



**Information und Beratung**  
Gaby Filzmoser, +43 664 256 48 28 • [gaby@filzmoser.at](mailto:gaby@filzmoser.at)

**Koordination am bifeb**  
Cornelia Primschitz, +43 6137 66 21 – 520 • [cornelia.primschitz@bifeb.at](mailto:cornelia.primschitz@bifeb.at)

**Lehrgangsssekretärin**  
Anneliese Laimer, +43 6137 66 21 – 502 • [anneliese.laimer@bifeb.at](mailto:anneliese.laimer@bifeb.at)

**Informationen zum Lehrgang unter [www.bifeb.at](http://www.bifeb.at)**

**IHR AUFENTHALT AM BIFEB**



**Verpflegung**  
Mittagessen: zwei dreigängige Menüs und Salat vom Buffet à € 12,50, eine vegane Tagesempfehlung und Speisen von der kleinen Karte • Abendessen: Buffet à € 12,50  
Die Kosten der Verpflegung richten sich nach Ihrem Verbrauch.



**Übernachtung**  
Einzelzimmer € 46,50, Doppelzimmer € 34,50; pro Person / pro Nacht  
Die Preise sind inklusive reichhaltigem Frühstück (Buffet), WLAN, Parkplatz, Badedeck und Liegewiese am Wolfgangsee, Fitnessraum und exklusive € 2,00 Ortstaxe pro Nacht.



**Zimmerreservierung** über das Anmeldeformular, das Zimmerreservierungsformular auf [www.bifeb.at](http://www.bifeb.at) oder per E-Mail an [office@bifeb.at](mailto:office@bifeb.at) Preisbasis 2019

**Impressum** Bundesinstitut für Erwachsenenbildung (bifeb) Bürglstein 1-7 • A-5360 St. Wolfgang  
Tel.: +43 6137 66 21 - 0 • Fax: DW - 116 • E-Mail: [office@bifeb.at](mailto:office@bifeb.at) • [www.bifeb.at](http://www.bifeb.at) • DVR: 0064301  
Für den Inhalt verantwortlich: Christian Kloyber • Redaktion: Gaby Filzmoser, Anna Head, Cornelia Primschitz  
Layout: gamp grafikhouse • Fotos: CCO Public Domain, bifeb

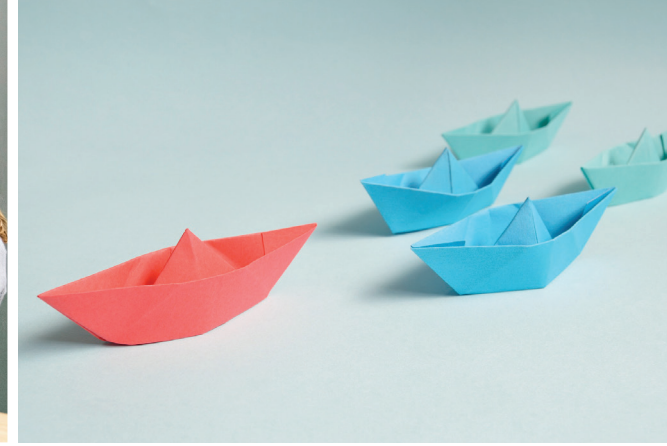


# BILDUNGSMANAGEMENT expert

LEHRGANG 12/2019 – 11/2020







## LEHRGANGSPROGRAMM BILDUNGSMANAGEMENT

### PFLICHTMODULE

|      | Termin | Beginn/Ende  | Thema         | Trainer_innen   | UE                     |    |
|------|--------|--------------|---------------|---|------------------------|----|
| 2019 | 1      | 02. – 03.12. | 11:00 / 12:30 | Lehrgangseinführung und Einblick in die österreichischen und europäische Erwachsenenbildung | Gaby Filzmoser         | 12 |
|      | 2      | 03. – 05.12. | 14:00 / 13:00 | Entwicklung von Bildungsprojekten   | Peter Webhofer         | 20 |
| 2020 | 3      | 03. – 05.02. | 11:00 / 12:30 | Strategische Organisations- und Personalentwicklung   | Peter Jungmeier        | 20 |
|      | 4      | 11. – 13.03. | 11:00 / 12:30 | Mitarbeiter_innen führen  | Martina Grötschnig     | 20 |
|      | 5      | 18. – 19.11. | 11:00 / 12:30 | Abschlussmodul  | FRS und Gaby Filzmoser | 12 |

1 UE = 45 Min.

### WAHLMODULE

|      | Termin | Beginn/Ende  | Thema         | Trainer_innen   | UE                               |           |
|------|--------|--------------|---------------|---|----------------------------------|-----------|
| 2020 | 1      | 20. – 21.04. | 11:00 / 17:00 | Kritische Medienkompetenz: Grundlagen der Radio- und Podcastproduktion      | Mario Friedwagner<br>Jörg Stöger | 20        |
|      | 2      | 13. – 15.05. | 11:00 / 12:30 | Selbstorganisierte, offene Bildungsformate + #ebcamp20                      | Gaby Filzmoser                   | 20        |
|      | 3      | 08. – 10.06. | 11:00 / 12:30 | Bildungs-Controlling und Betriebswirtschaft                                 | Hannes Knett                     | 20        |
|      | 4      | 09. – 11.09. | 11:00 / 12:30 | Moderation und Begleitung von (Groß-)Gruppensettings                        | Martina Grötschnig               | 20        |
|      | 5      | Nach Bedarf  |               | Verfassen von Projekt- oder Diplomarbeiten auf wba-Basis (Präsenz + online) | Gaby Filzmoser                   | 10+<br>10 |

1 UE = 45 Min.

### ADRESSAT\_INNEN

- Mitarbeiter\_innen in Bildungseinrichtungen, mit mehrjähriger Praxis in der Erwachsenenbildung, in Unternehmen und Non-Profit-Organisationen (spartenunabhängig):
- Führungskräfte und leitende Mitarbeiter\_innen von mittleren und kleineren Bildungsinstitutionen oder von selbständigen Bildungsanbieter\_innen
  - Absolvent\_innen des Lehrgangs „Bildungsmanagement – compact“
  - Pädagogische Mitarbeiter\_innen im Weiterbildungsbereich
  - Bildungsplaner\_innen
  - Bildungsprojektleiter\_innen
  - Selbständige Bildungsanbieter\_innen

Die strategische Ausrichtung ist für Bildungseinrichtungen von immer größer werdender Bedeutung. Zunehmender Wettbewerb, eine Vielfalt unterschiedlicher Bildungsschwerpunkte und steigender ökonomischer Druck erfordern eine Differenzierung und eine klare strategische Positionierung. Diese sind für sämtliche Entscheidungen und Aktivitäten in allen Bereichen einer Bildungseinrichtung maßgeblich.

Der Lehrgang „**Bildungsmanagement – expert**“ richtet sich an Mitarbeiter\_innen, die eine mehrjährige Praxis in der Erwachsenenbildung vorweisen und für die mittel- und langfristige Ausrichtung und Entwicklung ihrer Bildungseinrichtung verantwortlich sind. Das Erkennen größerer Zusammenhänge - auch über die eigene Organisation hinaus - und das Ableiten gut fundierter Entscheidungen sowie deren verantwortungsvolle Umsetzung stehen im Vordergrund. Methodisch und didaktisch weist der Lehrgang einen hohen Anteil an Erfahrungsaustausch auf und legt Wert auf Selbstorganisation und Eigenverantwortlichkeit in Bezug auf die eigenen Lernprozesse.

### ZIELE

- Nach erfolgreichem Abschluss sind Sie in der Lage,
- Anforderungen und Zusammenhänge österr. und europ. Bildungspolitik zu erkennen.
  - Bildungsprojekte strategisch und kreativ zu entwickeln und umzusetzen.
  - Ihre Bildungsorganisation strategisch weiterzuentwickeln.
  - Mitarbeiter\_innen zu beraten, zu begleiten und zu führen.

### ABSCHLUSSVORAUSSETZUNGEN

- Bereitschaft zur durchgehenden Teilnahme an allen Pflichtmodulen und an 2 Wahlmodulen
- Individuelles selbstgesteuertes Studium in betreuten Distanzlernphasen zwischen allen Modulen, in Bezug auf Wissensinhalte
- Erstellen eines Lernportfolios
- Mitwirken an sechs selbstorganisierten Peergruppen-Treffen
- Absolvieren eines themenspezifischen, kollegialen Jobshadowings, in Form eines gegenseitigen Besuchs in den Bildungsorganisationen zu individuellen vertiefenden Fragestellungen und der Erstellung eines Protokolls
- Vertiefung in einem selbstgewählten Thema oder einer Fragestellung in schriftlicher Form und Präsentation
- Aktive Beteiligung an der gemeinsamen Abschlussveranstaltung und Mitgestaltung einer Radiosendung mit dem Freien Radio Salzkammergut (FRS).

### MODULINHALTE

#### PFLICHTMODULE

Die Absolvierung folgender Pflichtmodule ist für den Lehrgangsabschluss Voraussetzung.

**Lehrgangseinführung und Einblick in die österreichische und europäische Eb**

- Inhalte des Lehrgangs und Voraussetzungen für die Absolvierung
- Aktuelle bildungspolitische Maßnahmen in Österreich und in der EU (LLL, NQR, wba, Ö-Cert, ...)
- Überblick über die Fördermöglichkeiten von EU-Projekten

**Entwicklung von Bildungsprojekten**

- Strategisches Projektmanagement
- Kreative Planungsinstrumente
- Projektkultur in Unternehmen
- Projektanalyse und -controlling

**Strategische Organisations- und Personalentwicklung**

- Strategieentwicklung aufbauend auf Vision/Mission/Bildungsauftrag
- Personalentwicklung
- Ressourcenplanung
- Schnittstellenmanagement
- Chancen- und Risikomanagement, Krisenmanagement
- Informations- und Wissensmanagement

**Mitarbeiter\_innen führen**

- Kennenlernen und Reflexion des eigenen Führungsstils
- Lösungsfokussiertes Kommunizieren und Interagieren
- Beraten und Begleiten von Mitarbeiter\_innen als Schlüsselement

**Abschlussmodul**

- Präsentation der Lernergebnisse
- gemeinsam gestaltete Radiosendung
- Evaluierung der Lernergebnisse
- Lehrgangsabschluss und Zertifikatsverleihung

### eb Management

#### WAHLMODULE

Zur Erreichung des Zertifikats müssen aus folgenden Wahlmodulen zwei gewählt werden.

**1 Kritische Medienkompetenz: Grundlagen der Radio- und Podcastproduktion**

- Einführung in die Philosophie Freier Radios
- Grundlagen der Radio- und Podcastproduktion
- Sendeformate: Interviews, Meinungsumfragen, Kommentare
- Aufnahme mit Field-Recordern
- Verfassen und Einsprechen von Moderationen
- Musikauswahl / Musikredaktion
- Gestaltung einer LIVE Sendung
- Archivierung des Beitrags im Netz

**2 Selbstorganisierte Bildungsformate**

- Kennenlernen von Bildungsformaten für selbstorganisierte Lernprozesse (Barcamp, Open Space, Fernlehre, Videos, Lernprozessbegleitung, Peergruppe, digitale Bildungsanbieter, virtuelle Welten, ...)
- Teilnahme am #ebcamp20
- Erfahrungsaustausch

**3 Bildungs-Controlling und Betriebswirtschaft**

- Kennenlernen von Controlling Instrumenten
- Planung, Durchführung und Kontrolle von Bildungsmaßnahmen nach Kennzahlen und Benchmarks
- Veranstaltungskalkulation und Budgetierung
- Rechtliche Aspekte

**4 Moderation und Begleitung von (Groß-)Gruppensettings**

- Auftrags- und Rollenklärung, Rahmenbedingungen und unterschiedliche Settings
- Organisation und Durchführung
- Moderationstools
- Gesprächstechniken
- Visualisierung von Ergebnissen
- Dokumentation und Wissenstransfer

**5 Erstellen einer Projekt- oder Diplomarbeit, auf Basis der wba-Anforderungen**

- Themenfindung, Begleitung und Betreuung
- Verfassen einer Rezension