

**bifeb)**

bundesinstitut für erwachsenenbildung



## **)) Bildungs- und Berufsberatung**

**Diplomlehrgang 09/2014 – 12/2015**

### Ziel und Nutzen

Der dreisemestrige berufsbegleitende Lehrgang vermittelt grundlegende Fertigkeiten und Kompetenzen für Bildungs-, Berufs- und Laufbahnberatung. Er bildet ein solides Fundament für die Entwicklung von Professionalität und beruflicher Identität.

### Zielgruppe

Die Ausbildung wendet sich an Personen, die im Feld der Bildungs-, Berufs- und Laufbahnberatung und Berufsorientierung tätig sind und/oder über einen entsprechenden Aus- und Fortbildungshintergrund verfügen.

### Teilnahmevoraussetzungen

- ✓ Mindestalter 25 Jahre
- ✓ Eine abgeschlossene Berufsausbildung oder AHS-Matura
- ✓ zumindest einjährige Praxiserfahrung im Bereich Bildungs-, Berufs- und Laufbahnberatung oder eine Ausbildung für die Berufsfelder Pädagogik, Psychologie, Soziales oder eine Ausbildung in personenbezogener Beratung
- ✓ Selbsterfahrung im Rahmen von Psychotherapie, Supervision, Coaching, Gruppen u. Ä., Richtwert 10 Einheiten
- ✓ Bereitschaft zur durchgehenden Teilnahme an allen Lehrgangsteilen sowie zur selbständigen Arbeit im Rahmen des selbstgesteuerten Lernens in den Distanzphasen
- ✓ Schriftliche Bewerbung um einen Ausbildungsplatz (Bewerbungsbogen unter [www.bifeb.at](http://www.bifeb.at))

Wenn die Erfüllung der Voraussetzungen uneindeutig erscheint, erfolgt eine Klärung im Rahmen eines persönlichen Gesprächs mit der Lehrgangsleitung.

### Abschluss

Der Lehrgang schließt mit einem Diplom ab. Er ist bei der Weiterbildungsakademie Österreich (wba) akkreditiert. Nähere Informationen zum wba-Diplom Beratung unter [www.wba.or.at](http://www.wba.or.at)



Weiter Bildungs Akademie Österreich

### Lehrgangsleitung

**Marika Hammerer**, Wien  
Pädagogin/Erziehungswissenschaft, Institut f. bildungs- und berufsbezogene Beratung, Bildungs-, Berufs- u. Laufbahnberaterin, Supervisorin (ÖVS)

**Ingeborg Melter**, St. Wolfgang/Wien  
Leiterin des Geschäftsfeldes Beratung am bifeb), Erwachsenenbildnerin, Supervisorin (ÖVS)

### Referentinnen und Referenten

**Agnes Büchele**, Köln/Wien  
Psychologin, Psychotherapeutin, Supervisorin, Lehrbeauftragte für Angewandte Genderforschung, Zentrum für Angewandte Psychologie u. Frauenforschung

**Martin Griepentrog**, Oerlinghausen  
Akademischer Berufsberater, Trainer, Praxisberater, Lehrbeauftragter für Beratung zu Bildung, Beruf, Beschäftigung

**Marika Hammerer**, Wien  
Pädagogin/Erziehungswissenschaft, Institut für bildungs- und berufsbezogene Beratung, Bildungs-, Berufs- u. Laufbahnberaterin, Supervisorin (ÖVS)

**Gertrude Hausegger**, Wien  
Geschäftsführende Gesellschafterin der Prospect Unternehmensberatung, Arbeitsmarktexpertin, Supervisorin (ÖVS)

**Gerhard Hintenberger**, Krems  
Psychotherapeut, Leiter des Fachbereichs Psychotherapie an der Donau-Universität Krems, Aufbau einer Onlineberatungsstelle für Familien- und Lebensfragen in Köln

**Karin Hirschmüller**, Wien  
Mitarbeiterin von Euroguidance Österreich und Programm Officer für Erasmus plus – Allgemeine Erwachsenenbildung

**Theresia Hollerer**, Wien  
Psychotherapeutin (PP), Supervisorin, Lehrtätigkeit: Sigmund Freud Privatuniversität Wien und Institut für Personzentrierte Studien (IPS) / Akademie für Beratung & Psychotherapie (APG)

**Erika Kanelutti-Chilas**, Wien  
Geschäftsführerin von in between – Vernetzung, Forschung & Wissenstransfer zur Förderung gesellschaftlicher Teilhabe

**Gerhard Krötzel**, Wien  
Schulpsychologe, Leiter der Abteilung I/9 im BMBF, Government Representative im European Lifelong Guidance Policy Network (ELGPN)

**Klaus Mathis**, Dornbirn  
Geschäftsführer von BIFO – Beratung zu Bildung und Beruf, Bildungs- und Berufsberater

**Ingeborg Melter**, St. Wolfgang/Wien  
Leiterin des Geschäftsfeldes Beratung am bifeb), Erwachsenenbildnerin, Supervisorin (ÖVS)

**Frank Nestmann**, Dresden  
Univ.-Professor für Beratung und Rehabilitation, Institut für Sozialpädagogik, Sozialarbeit und Wohlfahrtswissenschaften, TU Dresden

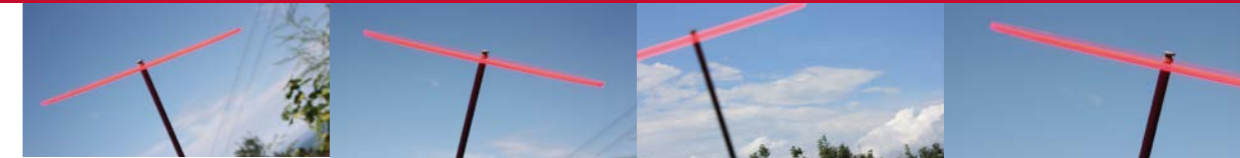
**Andrea Satzinger**, Linz  
Psychotherapeutin (PP), Supervisorin, Lehrtätigkeit: Sigmund Freud Privatuniversität Wien und Institut f. Personzentrierte Studien (IPS) / Akademie f. Beratung u. Psychotherapie (APG)

**Wolfgang Schüers**, Graz  
Heilpädagoge, Psychotherapeut, Supervisor (ÖVS), Lehrtätigkeit in Lehrgängen und Ausbildungen

**Ursel Sickendiek**, Bielefeld  
Diplom-Pädagogin, Studien- und psychosoziale Beraterin in der Zentralen Studienberatung der Universität Bielefeld

**Gerhard Strasser**, Linz  
Stv. Landesgeschäftsführer des AMS OÖ, gerichtl. beideter Sachverständiger für Berufskunde, Personalausbilder des AMS Österreich

**Peter Weber**, Heidelberg  
Bildungswissenschaftler, Institut für Bildungswissenschaft der Universität Heidelberg, Arbeitsschwerpunkt: Beratungsforschung



### Lehrgangsstruktur

Der Lehrgang ist berufsbegleitend und dauert 3 Semester. Er setzt sich aus **Präsenz-** und betreuten **Distanzlernphasen** zusammen.

#### Lehrgangsprogramm: Präsenzphasen

##### Teil 1 15. – 18.09.2014

- Eröffnung des Lehrgangs
- Einführung in die Bildungs- und Berufsberatung  
M. Hammerer / I. Melter Mo 14:00 – Di 12:30
- Fachmodul 1: Berufsfelder – Berufsprofile 1  
Marika Hammerer Di 14:00 – Mi 18:00
- Fachmodul 2: Österreichisches Bildungssystem  
Gerhard Krötzel Do 09:00 – Do 18:00

##### Teil 2 27. – 30.10.2014

- Fachmodul 3: Konzepte der Beratung 1  
Marika Hammerer Mo 10:00 – Mo 18:00
- Beratung 1: Personzentrierte Beratung als professionelle Dienstleistung  
Th. Hollerer / A. Satzinger Di 09:00 – Do 18:00

##### Teil 3 26. – 29.11.2014

- Fachmodul 4: Arbeitsmarkt  
Gertrude Hausegger Mi 10:00 – Do 18:00
- Lernen im Lehrgang und Portfolio  
M. Hammerer / I. Melter Do 19:00 – Do 20:30
- Fachmodul 5: Informationsmanagement  
Klaus Mathis Fr 09:00 – Sa 12:30

##### Teil 4 29. – 31.01.2015

- Beratung 2: Innovative Konzepte der Laufbahnberatung  
F. Nestmann / U. Sickendiek Do 10:00 – Sa 18:00

##### Teil 5 16. – 18.03.2015

- Beratung 3: Verfahren und Instrumente in der Bildungs- und Berufsberatung  
Marika Hammerer Mo 10:00 – Mi 12:30

##### Teil 6 23. – 25.04.2015

- Lernen im Lehrgang und Portfolio  
M. Hammerer / I. Melter
- Euroguidance  
Karin Hirschmüller Do 09:00 – Do 13:00
- Beratung 4: Onlineberatung  
Gerhard Hintenberger Do 14:30 – Sa 12:30

##### Teil 7 02. – 04.07.2015

- Fachmodul 6: Berufsfelder – Berufsprofile 2  
Marika Hammerer Do 09:00 – Do 12:30
- Fachmodul 7: Netzwerke(n) für die Bildungsberatung  
Erika Kanelutti-Chilas Do 14:00 – Do 18:00
- Fachmodul 8: Berufswahl und Geschlecht  
Agnes Büchele Do 19:00 – Sa 16:00

##### Teil 8 03. – 05.09.2015

- Beratung 5: Perspektiven wechseln, Muster unterbrechen, lösungsorientiert arbeiten  
Wolfgang Schüers Do 10:00 – Sa 18:00

##### Teil 9 19. – 21.10.2015

- Fachmodul 9: Bildungsförderungen des AMS  
Gerhard Strasser Mo 14:00 – Mo 18:00
- Beratung 6: Bildungs- und Berufsberatung in Gruppen  
Martin Griepentrog Di 09:00 – Mi 18:00

##### Teil 10 03. – 05.12.2015

- Fachmodul 10: Qualität in der Bildungs- u. Berufsberatung  
Peter Weber Do 10:00 – Fr 12:30
- Fachmodul 11: Konzepte der Beratung 2  
Marika Hammerer Fr 14:00 – Fr 18:00
- Abschluss des Lehrganges  
M. Hammerer / I. Melter Sa 09:00 – Sa 17:00

#### Lehrgangsprogramm: Betreute Distanzlernphasen

Zeitlich und örtlich selbstorganisiert bearbeiten Sie Portfolioaufträge zu den Themenbereichen Berufsfelder – Berufsprofile, Österreichisches Bildungssystem, Bildungsförderungen, Fallberichte, Supervision und Intervention sowie Fachliteratur. Sie lernen einzeln, in Peergruppen und im Rahmen von berufskundlichen Realbegegnungen

## Organisatorische Hinweise:

### Veranstalter

Bundesinstitut für Erwachsenenbildung St. Wolfgang,  
Bürglstein 1- 7, A – 5360 St.Wolfgang  
www.bifeb.at  
office@bifeb.at  
Tel: +43 06137 66 21 - 0  
Fax: +43 06137 66 21 - 116

### Umfang

gesamt: 374 UE

### TeilnehmerInnenzahl

20 Personen

### Bewerbung / Anmeldung ab März 2014

mittels Bewerbungsbogen auf [www.bifeb.at](http://www.bifeb.at)

per Post an das Bundesinstitut für Erwachsenenbildung,  
Bürglstein 1 – 7, 5360 St. Wolfgang

per Fax: +43 06137 66 21 - 116 oder

per E-Mail: [daniela.schlick@bifeb.at](mailto:daniela.schlick@bifeb.at)

### Anmeldeschluss

25. August 2014

### Lehrgangsbeitrag

€ 2.200,00

Anzahlung: € 800,00,

Rest zahlbar in 2 Teilbeträgen zu je € 700,00

Zahlungsfrist für die Anzahlung: 8. September 2014

Die Kosten für die Gruppensupervision (8 Einheiten) sind  
im Lehrgangsbeitrag nicht enthalten.

Detaillierte Informationen zum Lehrgang unter

[www.bifeb.at](http://www.bifeb.at)  
[office@bifeb.at](mailto:office@bifeb.at)

### Aufenthaltskosten (Preisbasis 2014)

EZ/Du inkl. Frühstücksbuffet € 43,00/Tag

DZ/Du inkl. Frühstücksbuffet € 32,00/Tag

Mittagessen € 12,00 (Sie können wählen zwischen zwei 3-gängigen  
Menüs und Salat vom Buffet, einer Tagesempfehlung und Speisen  
von der kleinen Karte)

Abendbuffet € 12,00

Die Kosten der Verpflegung richten sich nach Ihrem Verbrauch.

### Zimmerreservierung

über das Anmelde-/ Zimmerreservierungsformular auf [www.bifeb.at](http://www.bifeb.at)  
oder per E-Mail an: [office@bifeb.at](mailto:office@bifeb.at)

### Storno

Eine Abmeldung (ausschließlich in schriftlicher Form) ist bis zum  
25.8.2014 kostenlos möglich. Bei einer späteren Abmeldung wird  
der Zahlungsbetrag, ab Lehrgangsbeginn der volle Lehrgangs-  
beitrag in Rechnung gestellt.

### Information und Beratung

Ingeborg Melter, +43 06137 66 21 - 130/[ingeborg.melter@bifeb.at](mailto:ingeborg.melter@bifeb.at)

### Informationsnachmittage

09.05.2014, 14:30 – 17:00 Uhr, bifeb) St. Wolfgang

06.06.2014, 14:00 – 15:30 Uhr, Bürogemeinschaft Wien

30.06.2014, 16:30 – 18:00 Uhr, Bürogemeinschaft Wien,

Siebensterngasse 21/2, 1070 Wien

Ansprechpersonen bei den Informationsnachmittagen:

Marika Hammerer und Ingeborg Melter

Um Anmeldung wird gebeten: [daniela.schlick@bifeb.at](mailto:daniela.schlick@bifeb.at)

### Lehrgangssekretärin

Daniela Schlick, +43 06137 66 21 - 119/[daniela.schlick@bifeb.at](mailto:daniela.schlick@bifeb.at)



### Impressum:

Bundesinstitut für Erwachsenenbildung, bifeb)

Für den Inhalt verantwortlich:

Margarete Wallmann

Redaktion: Ingeborg Melter

Layout und Satz: HAPRA GmbH, Puchenau

Fotos: Marika Hammerer, Ingeborg Melter,  
bifeb)